

黑马物联 连世界

黑马物联G系列云盒子操作手册 MODBUS篇v2.0

www.hemaiot.com

1. 网口方式

注意

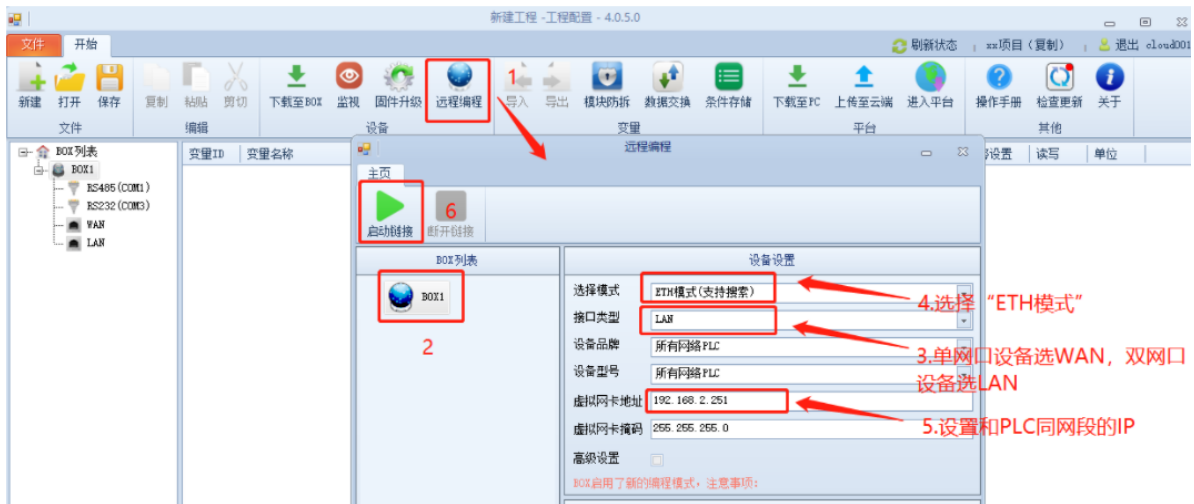
- (1) 远程编程过程中，BOX和PLC的数据采集过程会终止。
- (2) 编程完成之后，断开链接，系统会初始化，需要等待20S~2分钟，方可继续操作。
- (3) 远程编程功能需要box上线且通讯成功。
- (4) 盒子LAN/WAN IP和PLC IP在同一个网段。

1. 接线

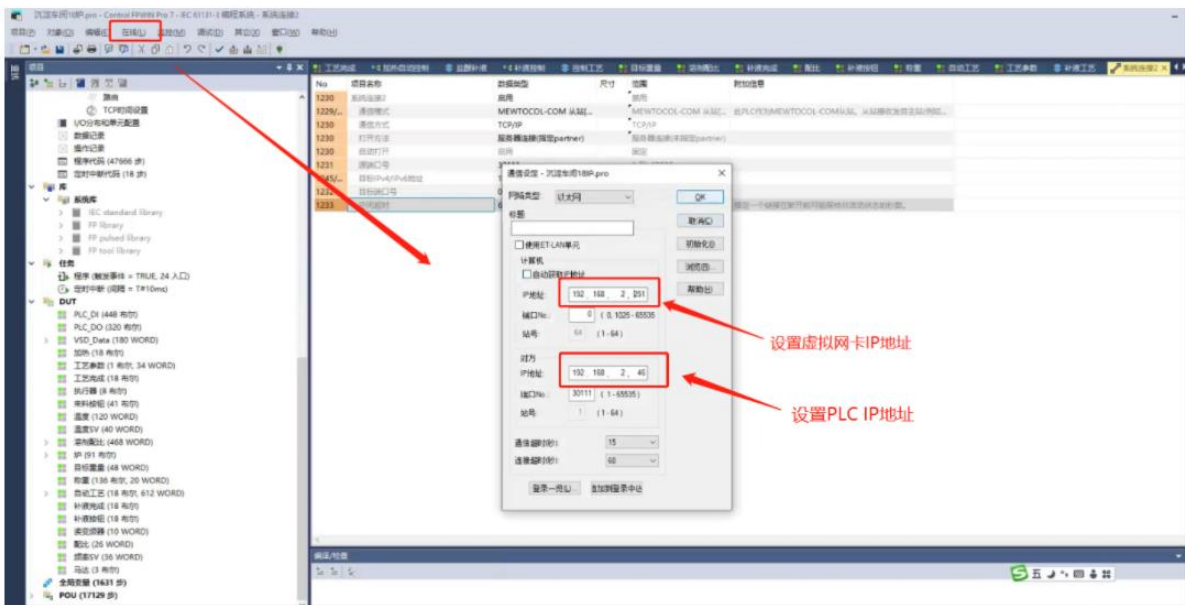
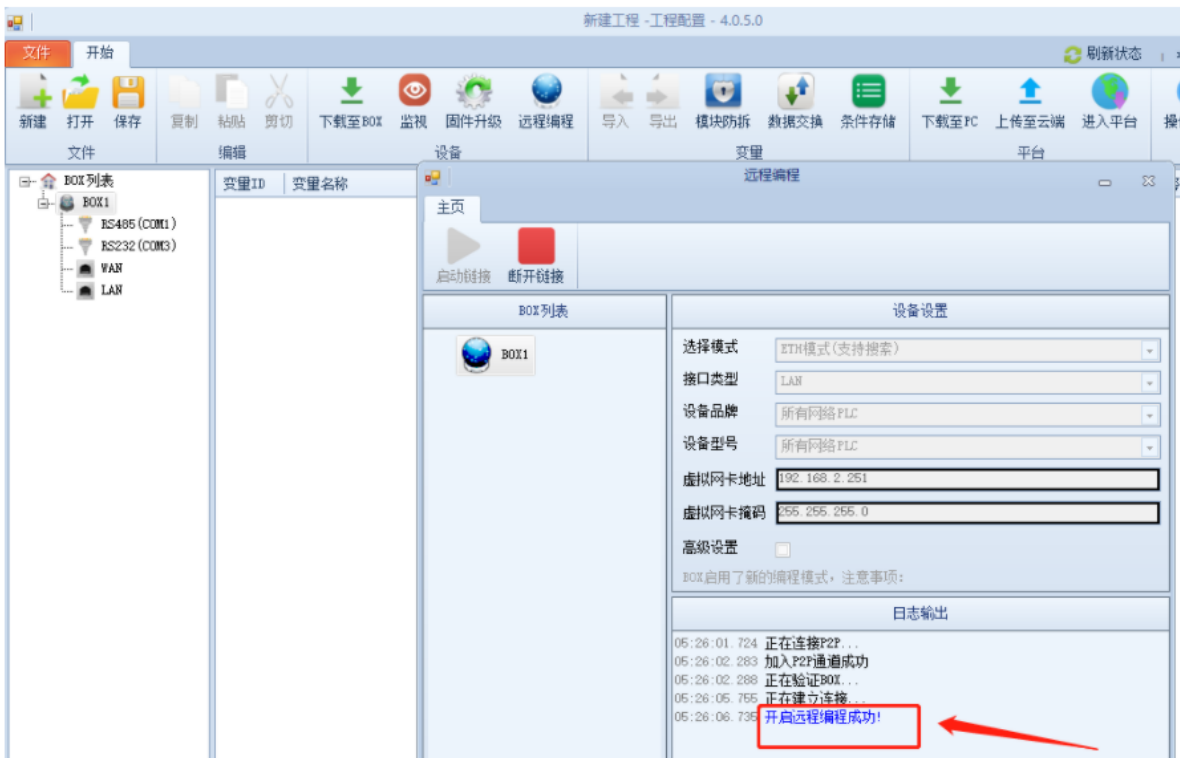
PLC端	BOX端
普通网线	LAN/WAN口

2. Box

点击“远程编程”，选择BOX后，设置触摸屏同网段的IP后点“启动链接”



等待提示“开启远程编程成功”。



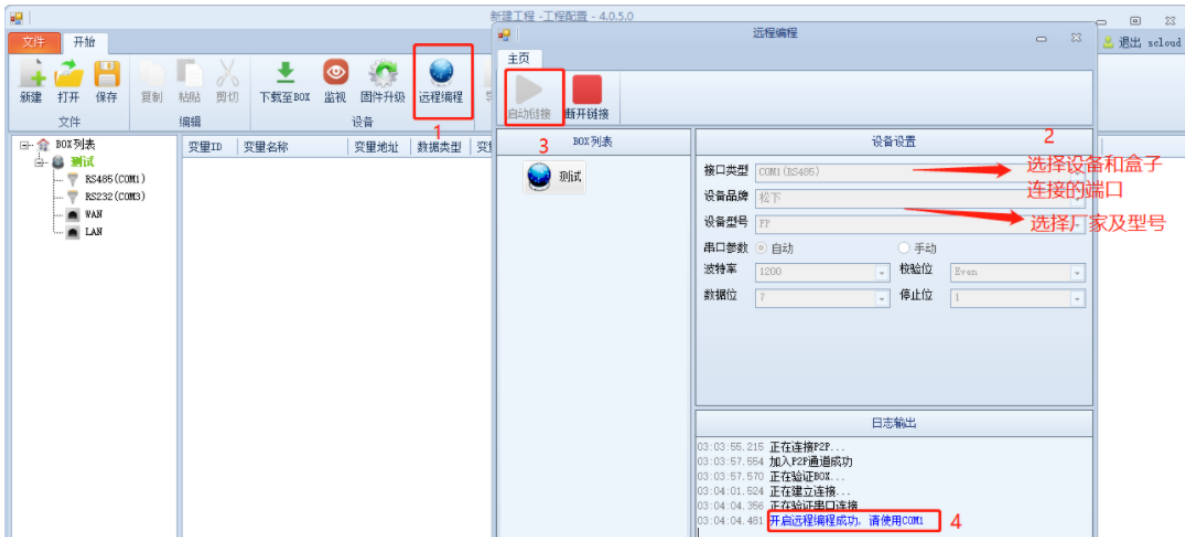
2. 串口方式

注意

- (1) 远程编程过程中，BOX和PLC的数据采集过程会终止。
- (2) 编程完成之后，断开链接，系统会初始化，需要等待20S~2分钟，方可继续操作。
- (3) 远程编程功能需要box上线且通讯成功。

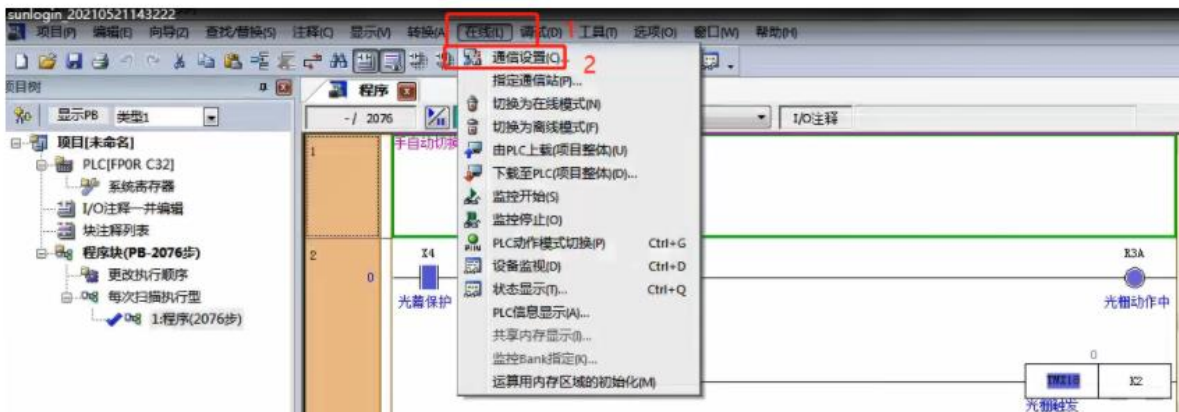
1. Box

登录配置软件选择需要链接的BOX，输入需要的信息，点击“启动链接”。

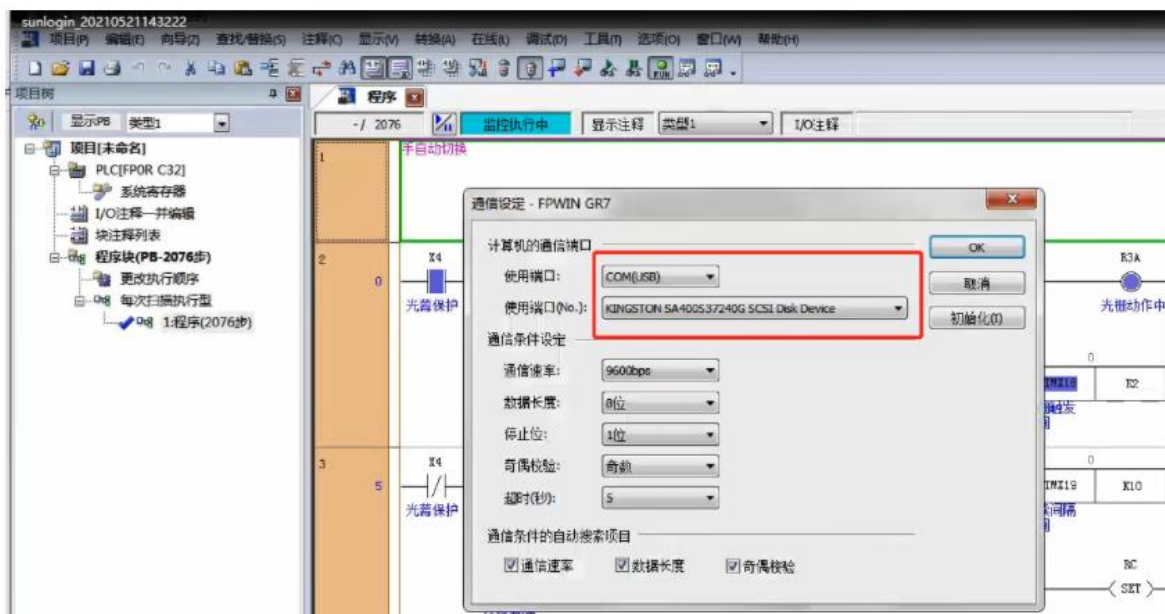


3. PLC端下载设置

点击“在线”，选择“通讯设置”



使用端口选“COM(USB)”，点OK



声明

本手册未授予任何知识产权的许可，并未以明示或暗示，或以禁止发言或其它方式授予任何知识产权许可。除在其产品的销售条款和条件声明的责任之外，本公司概不承担任何其它责任。并且，我公司对本产品的销售和/或使用不作任何明示或暗示的担保，包括对产品 东莞市黑马物联科技有限公司 的特定用途适用性，适销性或任何专利权，版权或其它知识产权的侵权责任等均不作担保。

本公司可能随时对本手册做出修改，恕不另行通知。

在使用本产品过程中，遇到任何问题，请及时反馈给我们，我们会及时修正。

版本	日期	原因
V2.0	2021/9/14	初步发布文档

