

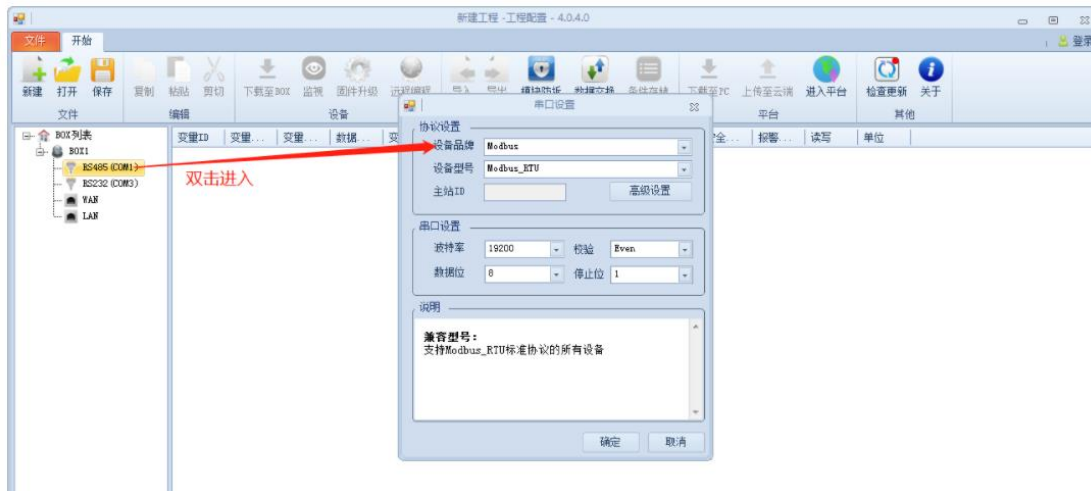
黑马物联 连世界

黑马物联G系列云盒子与施耐德全系列 远程通讯篇v2.0

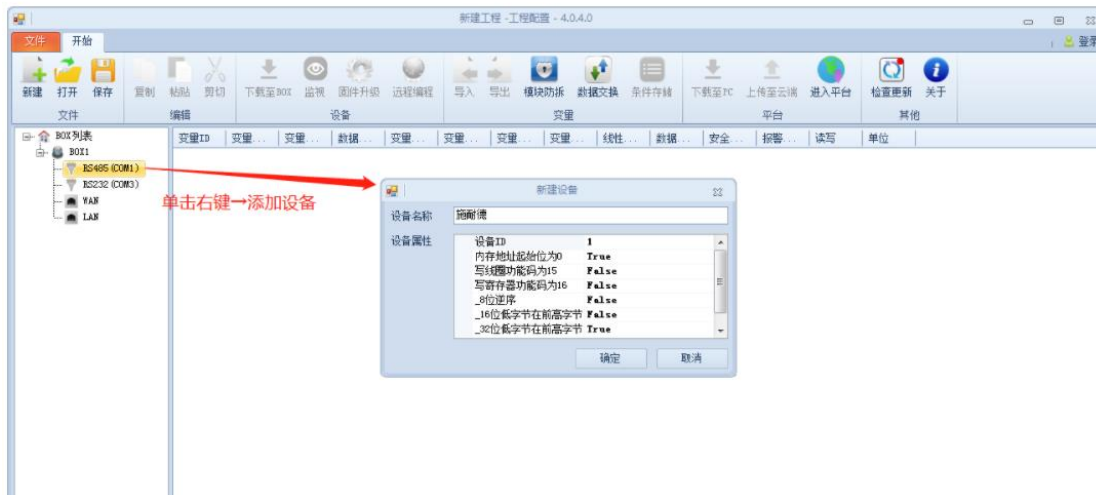
www.hemaiot.com

1. 施耐德串口

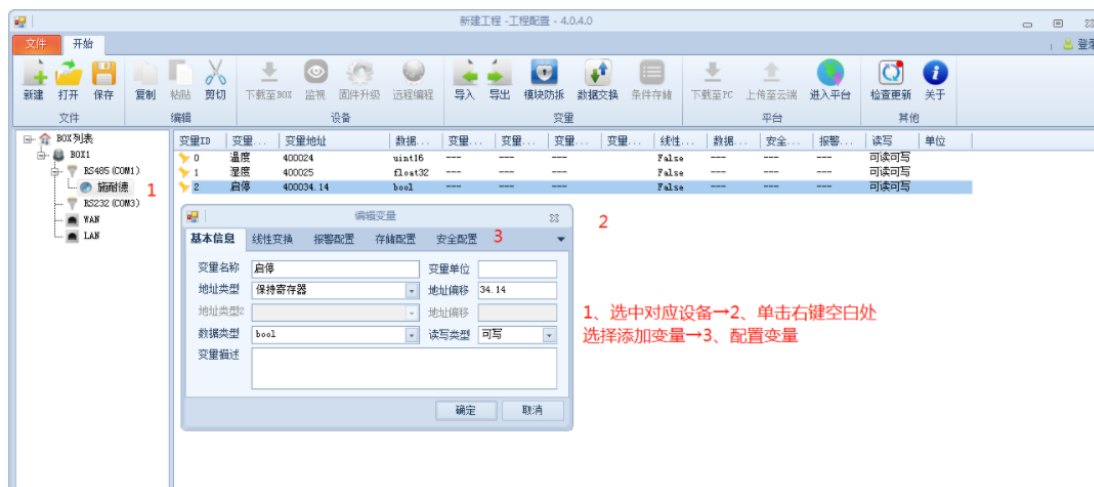
1. 设置串口参数 (和box设置保持一致)



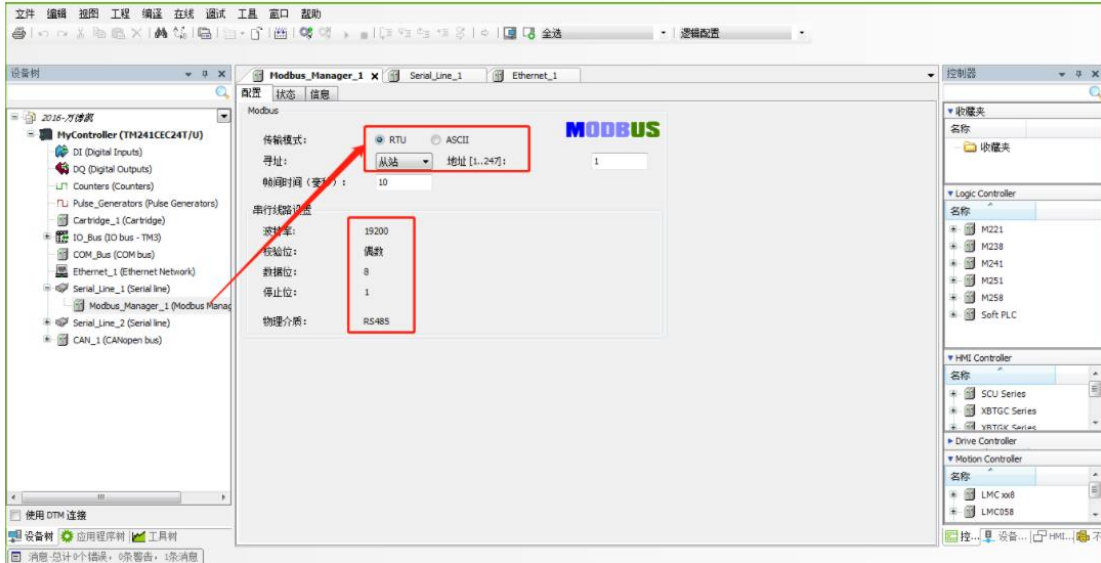
2. 添加设备



3. 添加变量



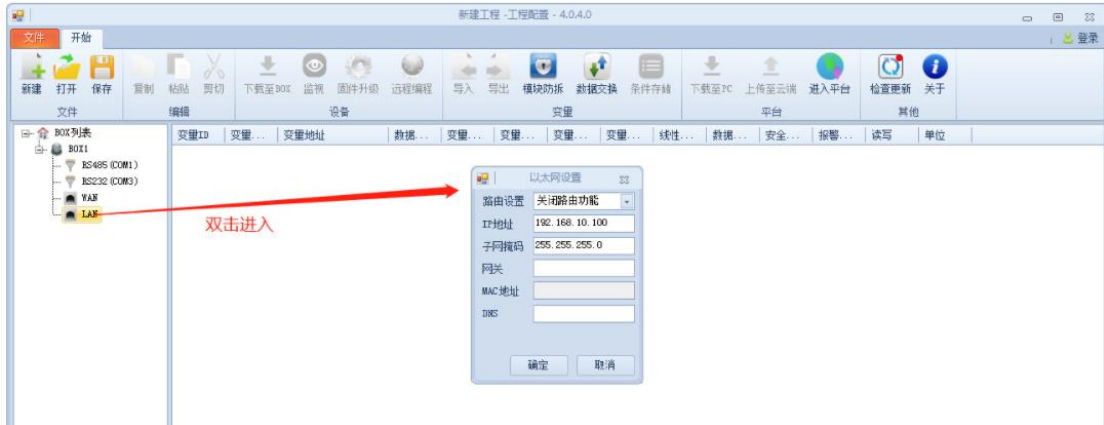
4. PLC设置



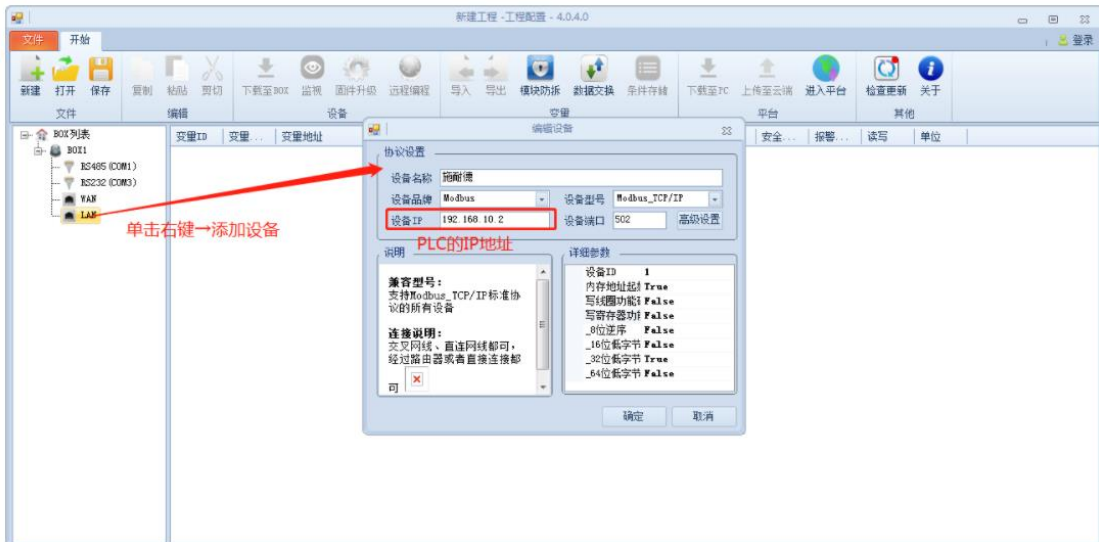
2. 施耐德网口

通讯线缆: 普通网线

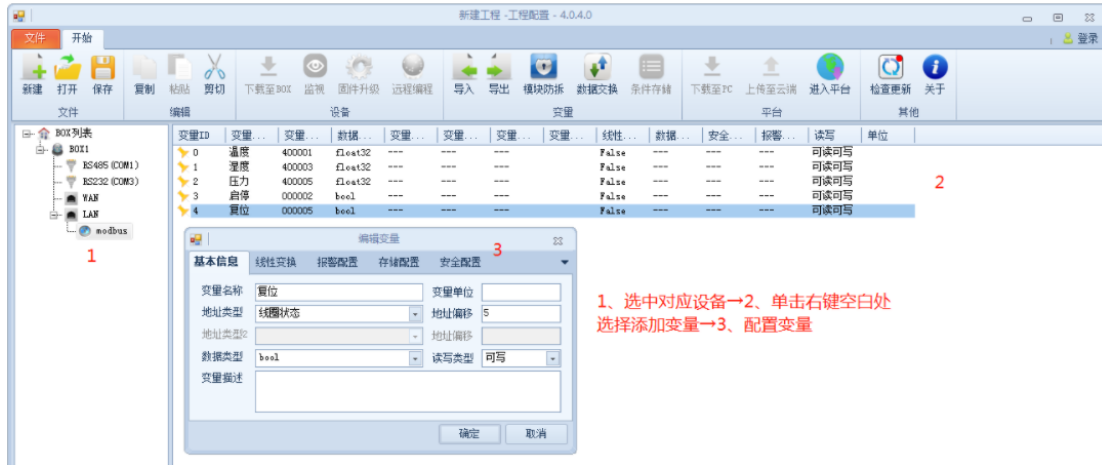
1. Box设置 (注意: 修改box参数, 与PLC保持在同一网段)



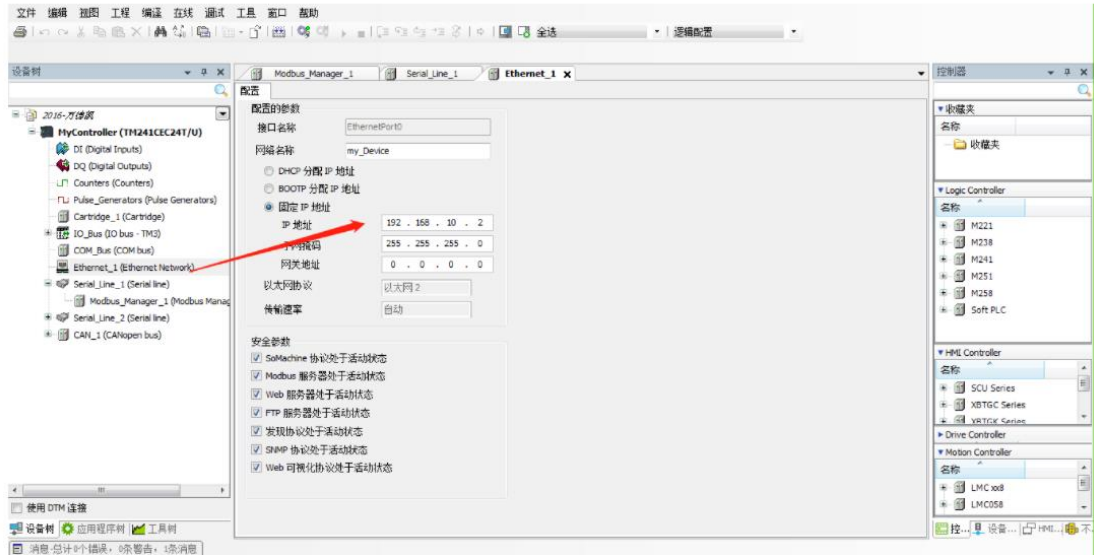
2. 添加设备



3. 添加变量



PLC设置



声明

本手册未授予任何知识产权的许可，并未以明示或暗示，或以禁止发言或其它方式授予任何知识产权许可。除在其产品的销售条款和条件声明的责任之外，本公司概不承担任何其它责任。并且，我公司对本产品的销售和/或使用不作任何明示或暗示的担保，包括对产品 东莞市黑马物联科技有限公司 的特定用途适用性，适销性或任何专利权，版权或其它知识产权的侵权责任等均不作担保。

本公司可能随时对本手册做出修改，恕不另行通知。

在使用本产品过程中，遇到任何问题，请及时反馈给我们，我们会及时修正。

版本	日期	原因
V2.0	2021/9/14	初步发布文档